

# oficinas



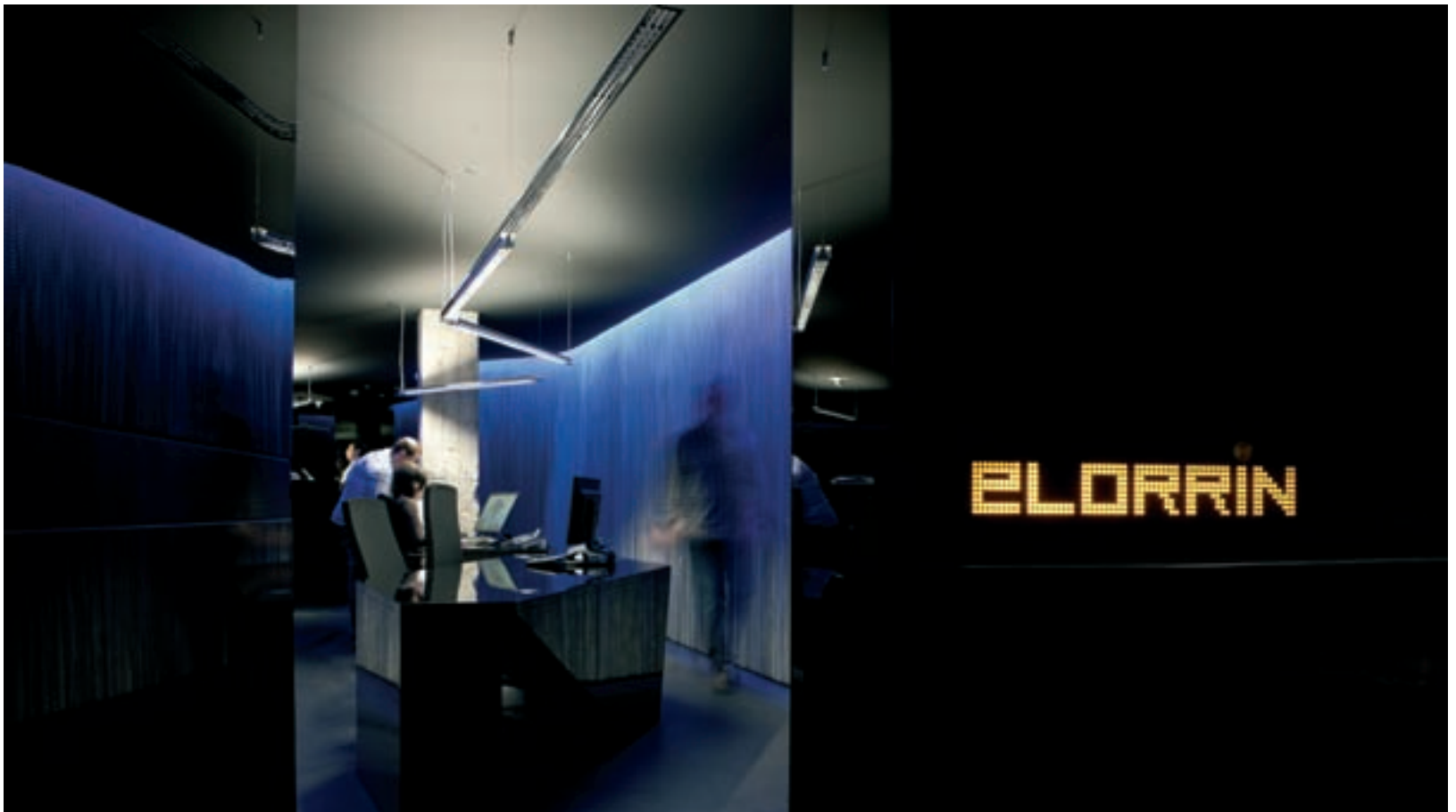
293  
DICIEMBRE 2011

Facultad de Ciencias de la Palacký University Olomouc, República Checa ■ Oficinas de Kiko Make Up Milano en Madrid ■  
Astilleros Tecnopool en Viareggio, Italia ■ Oficinas de Cysco Systems en Stuttgart, Alemania ■ Palacio de Ferias y Congresos  
Tecnoparc en Reus ■ Open Lounge del Raiffeisen Bank en Zurich, Suiza ■ Oficinas de Contratas Elorri en Galdakao, Bizkaia  
■ Wiki lounge de la Universitat Oberta de Catalunya en Barcelona ■ Oficinas de R Cable y Telecomunicaciones en A Coruña ■  
Spazio Bonaldo en Borgoricco, Italia ■ Feria: Novedades de OFITEC 2011

# Oficinas de Contratas Elorrin

64

R  
E  
P  
O  
R  
T  
A  
J  
E



**P**artiendo de un local de reducidas dimensiones –apenas 80 m<sup>2</sup>–, el equipo bilbaíno de GAZ arquitectos formula una propuesta innovadora y radical, que les permite llegar a un resultado contundente, acorde con las exigencias del cliente.

La protagonista del espacio es sin duda una sinuosa cortina metálica que recubre las paredes laterales del local y cuyos brillos y facetados contrastan con el color negro empleado en techos, pavimento y mobiliario.

**Arquitectos:** GAZ arquitectos  
**Localización:** Galdakao, Bizkaia

Contratas Elorrin es una empresa constructora, que con frecuencia recibe el encargo para la realización de obras de muy alto nivel, tanto de acabados, como detalles y

soluciones.

Por ello cuando GAZ arquitectos recibió el encargo de diseñar las oficinas de la empresa constructora, asumió el reto muy conscientes de que tendría que satisfacer el alto nivel de exigencia que solicitaría el cliente.

Como condicionantes previos cabe des-

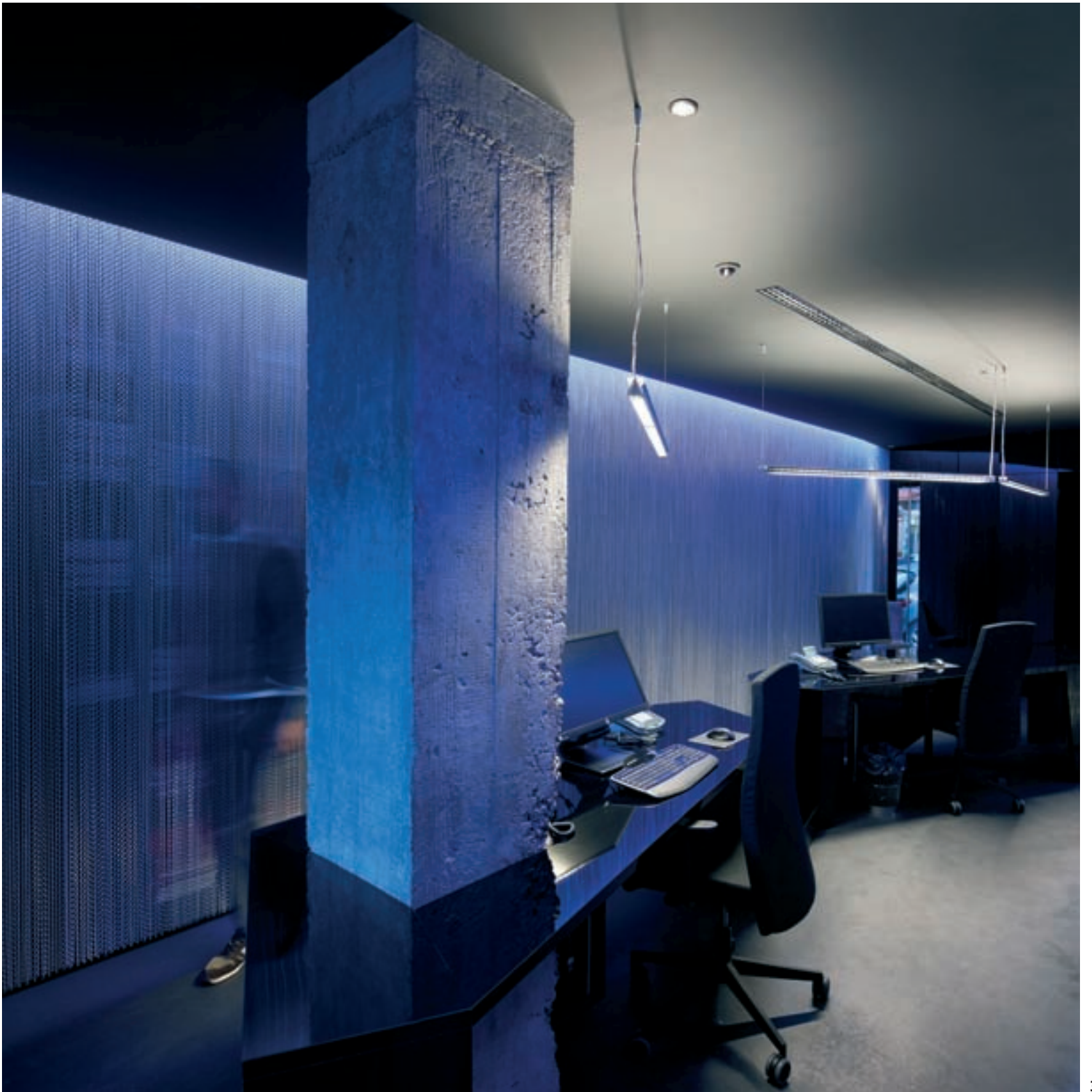
**1 — Las oficinas de la constructora Elorrin ocupan un local de reducidas dimensiones y escasa superficie de fachada, situado en la localidad vizcaína de Galdakao.**

1

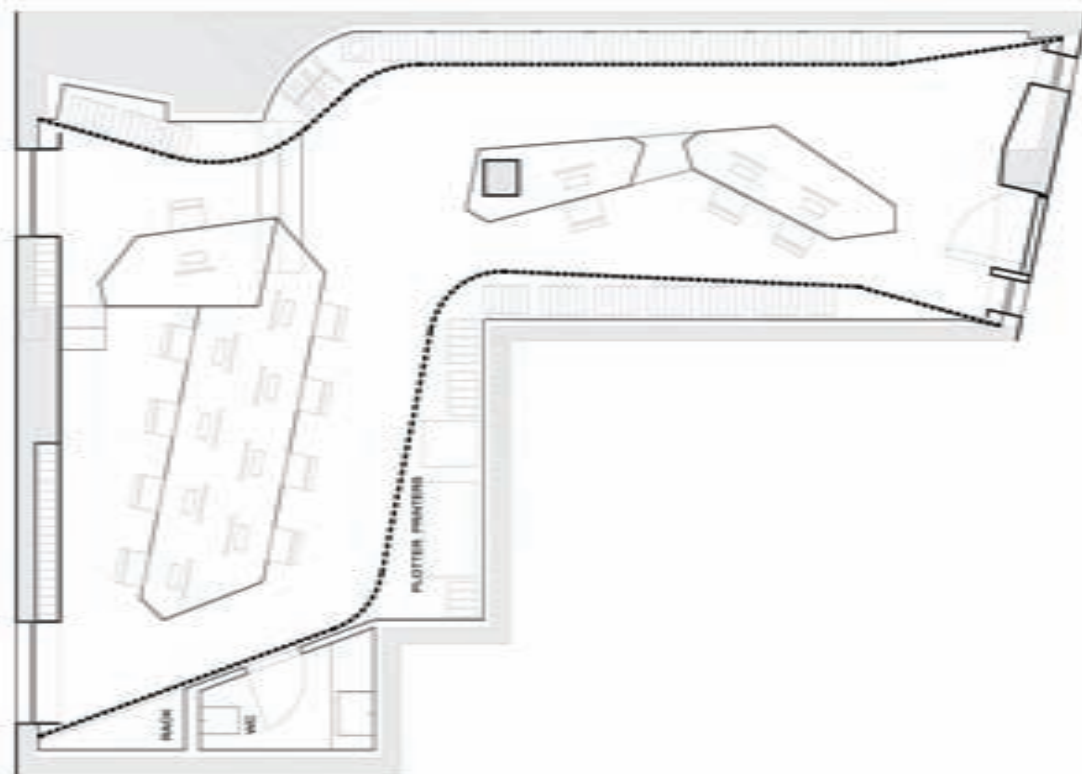
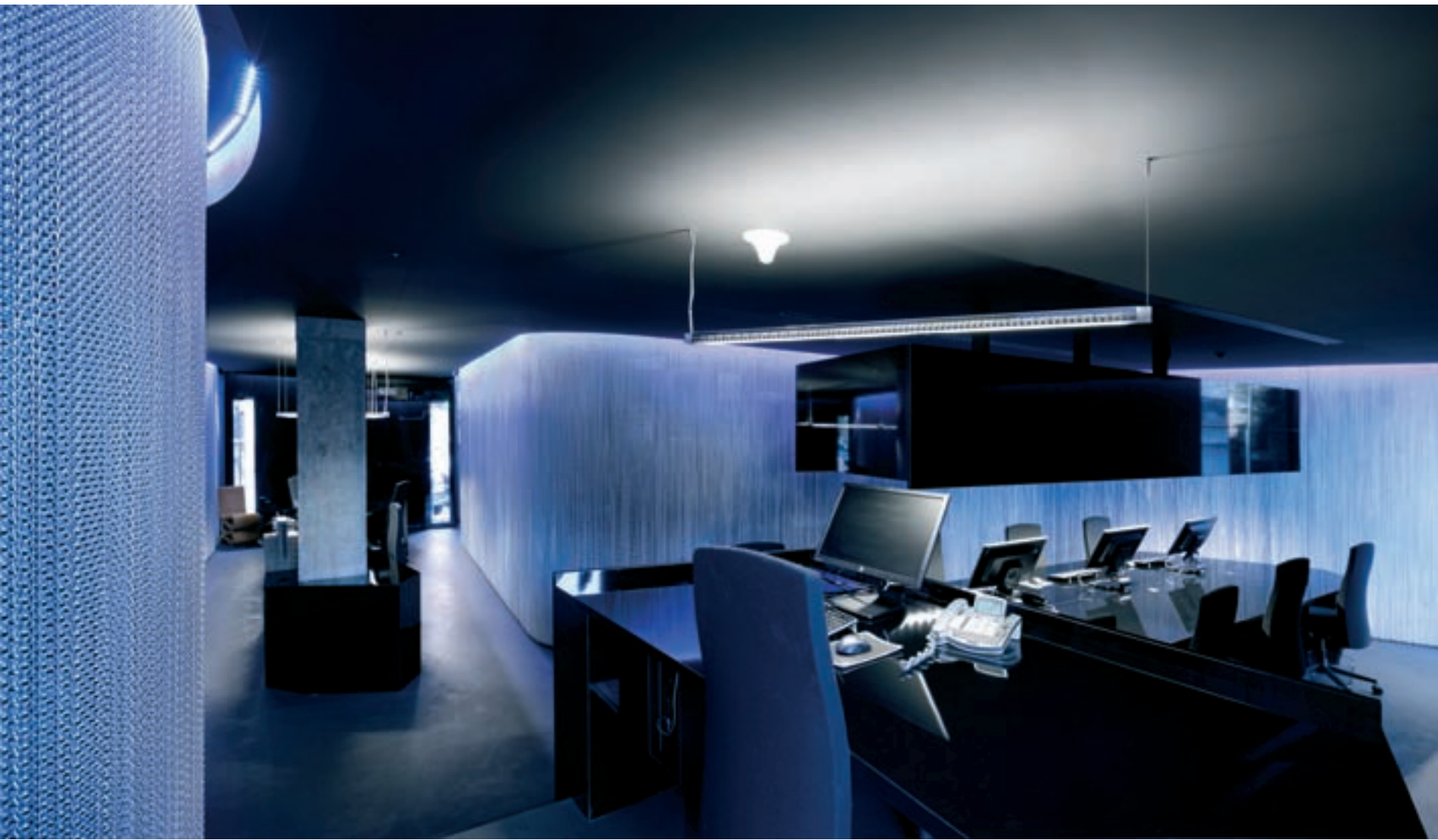


2

2—Los arquitectos apuestan por una propuesta de oficina de estilo muy poco convencional en la que destaca el uso de una cortina metálica recubriendo las dos paredes longitudinales, de un extremo a otro de local, aportando fluidez y homogeneidad al espacio.



3 y 4—A partir de una configuración en islas centrales, las mesas han sido pensadas como espacios de trabajo agrupado y adquieren formas adiamantadas de contundente geometría.



Planta baja



o archivo lineal, impresoras y todo tipo de maquinaria de ofimática etc.

Además de todo lo anterior se transmitió a los arquitectos que no "pareciera una oficina al estilo convencional".

- Se buscaba un espacio fluido en sus bordes en el que los puestos de trabajo se

configuraran como lugares más estáticos y calmados.

Por ello se tomaron varias decisiones fundamentales que caracterizan radicalmente el resultado:

- Las mesas se configuran como espacios de trabajo agrupado, en islas centrales del

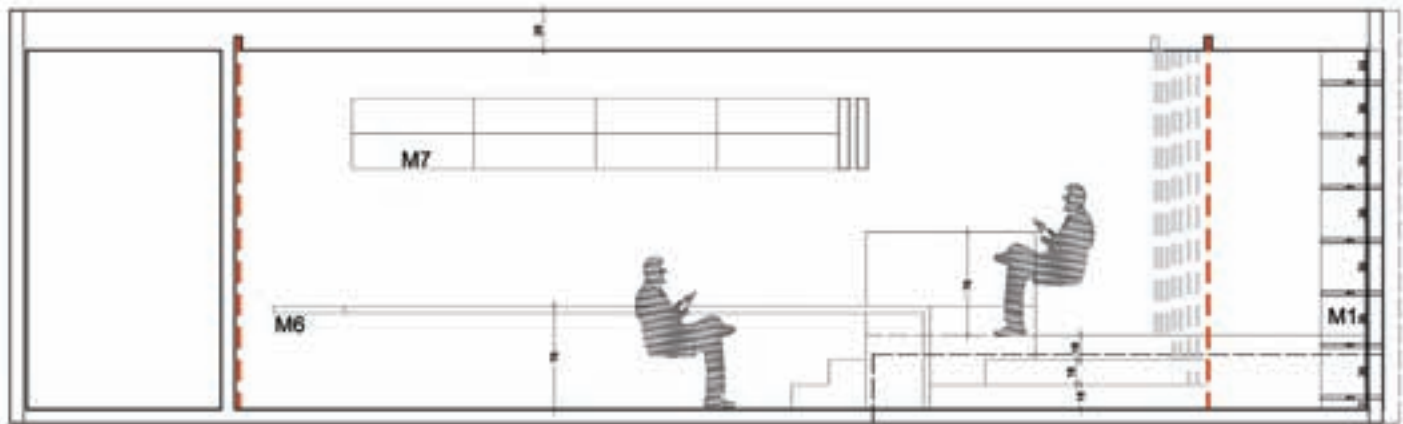
local, y adquieren formas adiamantadas y geometrías contundentes.

- A lo largo de las dos paredes longitudinales, desde un extremo al otro del local se dispone de un elemento continuo: una cortina de cadenas metálica que recorre todo el local de forma sinuosa y continua, aportando esa

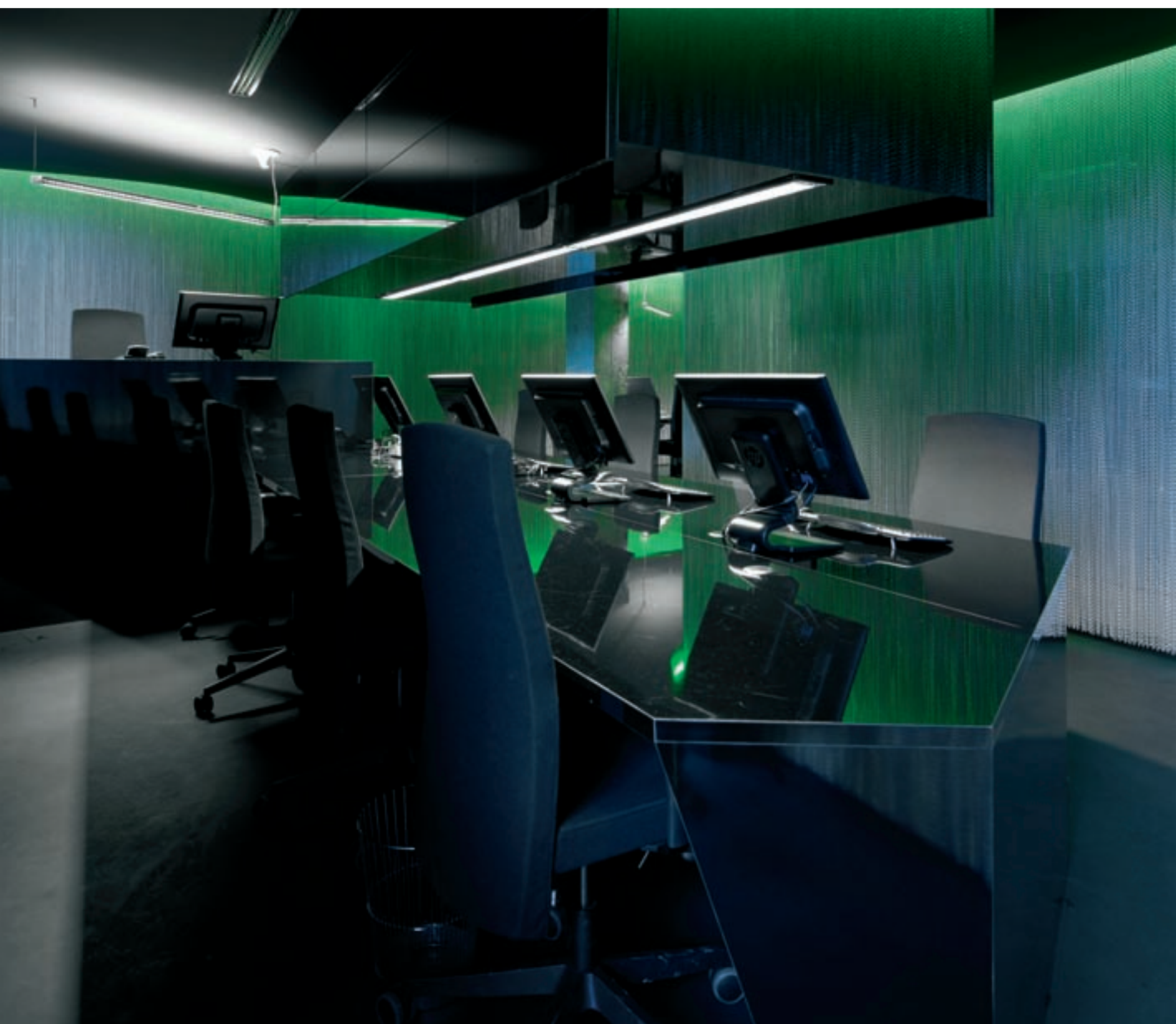
fluidez y dando una gran homogeneidad al fondo del local, a la vez que lo inmaterializa, y le aporta una vibración debido a sus brillos y facetados.

- Todo el local es de color negro, incluida la fachada (de vidrio negro) y el protagonismo se cede a la cortina metálica que, con una

**5— Los arquitectos han concebido un espacio fluido en sus bordes, en el que los puestos de trabajo se configuraran como lugares más estáticos y calmados.**



Sección S3



**6—El local, pintado totalmente de negro, cede protagonismo a la cortina de cadenas metálicas que, con una iluminación progresiva de LEDs, va cambiando sutilmente de color a lo largo del día.**





7

7—La cortina metálica sirve además para ocultar todo el material de oficina: archivo, máquinas, etc.

iluminación progresiva de leds, va cambiando sutilmente a lo largo del día.

- Todo el material de oficina, archivo maquina etc.... se sitúa contra la pared y se oculta tras una gran cortina de cadenas metálicas. ■

Texto original: GAZ arquitectos

Coordinación reportaje: Celia Lozano

Fotografías: Iñaki Eskubi. Item Fotografia

**Autores:** GAZ arquitectos. Bilbao - Aitor Gurtubay, Asier Atxurra, Unai Zelaieta. **Constructora:** Contratas Elorri.

71

R  
E  
P  
O  
R  
T  
A  
J  
E