

OS

revista de arte  
arquitectura  
y diseño vasco

arke<sup>®</sup>typo

Nächte Auf das Weißbrot der Tage Auf die verlobten Geze

وجه القمر المضى أكتب اسمك

sur les montagnes Sur la montagne démente J'écris ton nom على Libert

En la espuma de las nubes en el sudor de las

tempest Auf die

mint

On the bisected fruit of my n

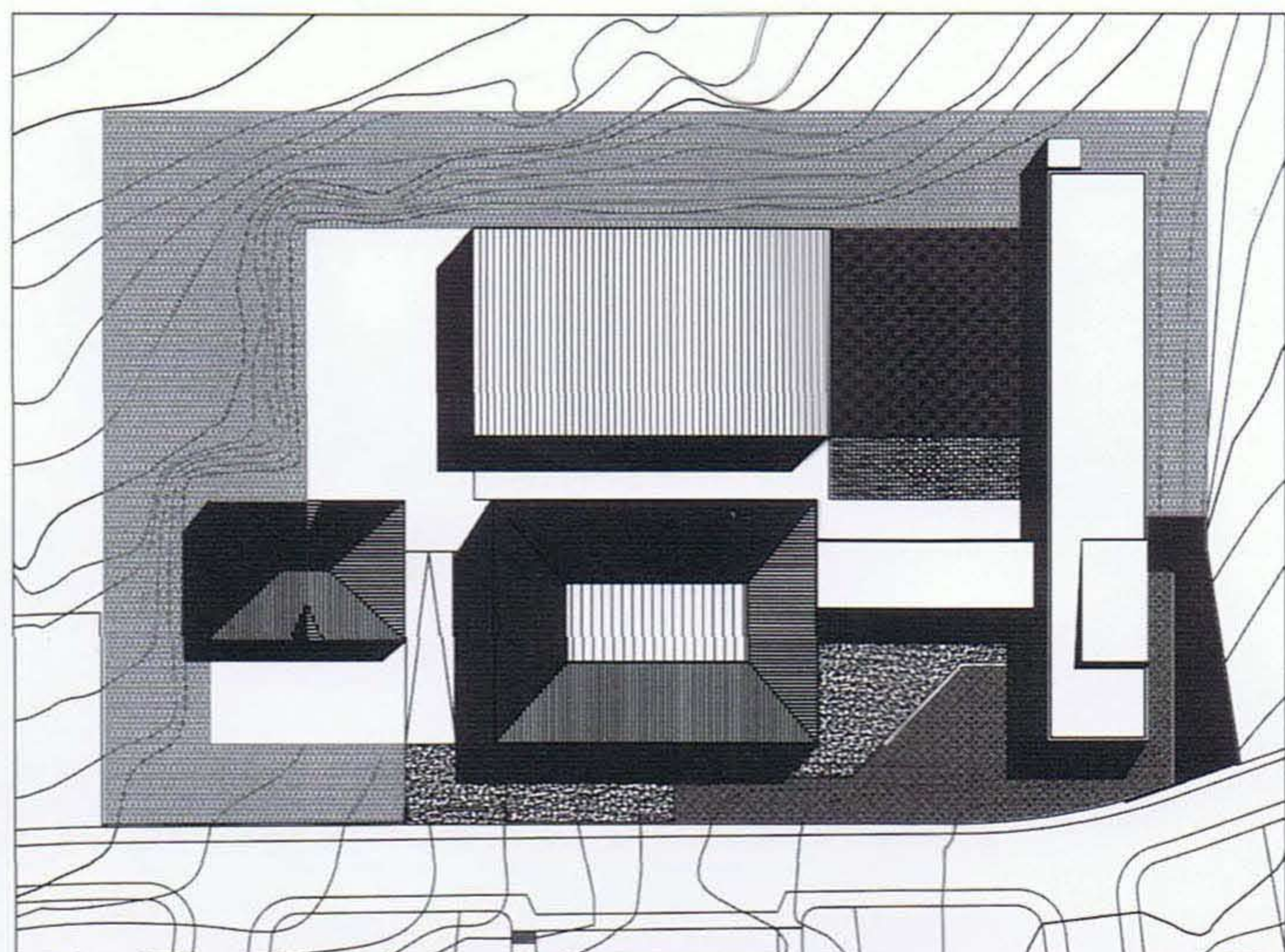
我写下你的

名字在

# CENTRO DE EDUCACION INFANTIL EN GORLIZ

B I Z K A I A





**Arquitectos:** Gaz Arkitektoak: Asier Achurra de Blas, Unai Celayeta Gárate y Aitor García de Gurtubay, Luis Ángel Zoco

**Arquitectos técnicos:** José Miguel Ortega Vegas e Igor Ortega García

**Estructura:** Inargest. Ingeniería de edificación y obra civil

**Instalaciones:** ENER Ingenieros

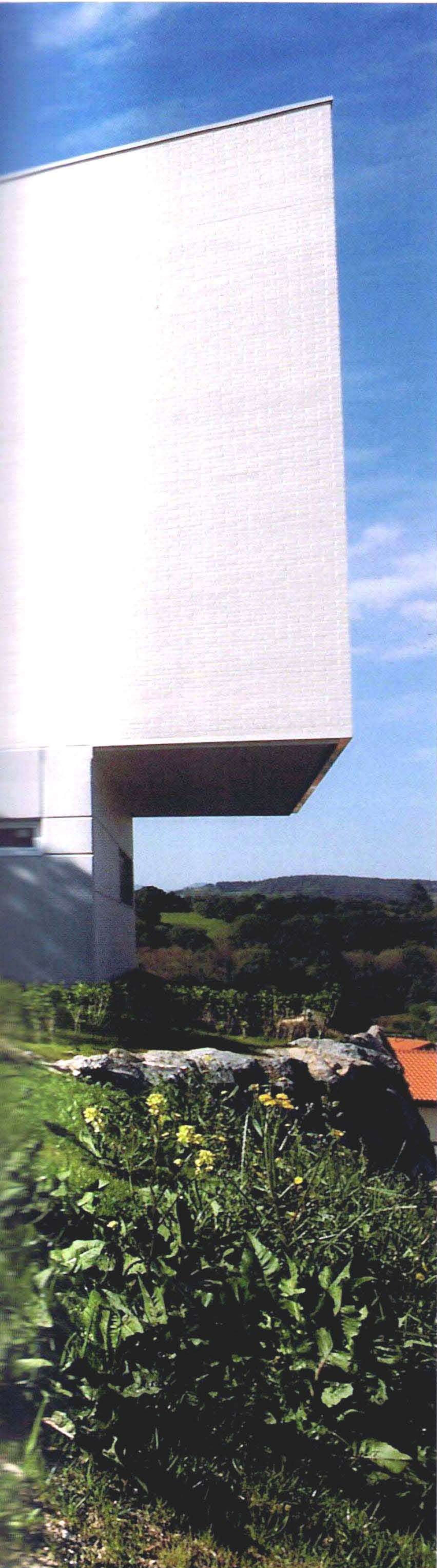
**Empresa constructora:** LOMSA

**Cliente:** Departamento de Educación, Gobierno Vasco

**Fotografía:** Igor Ortega García







Este nuevo edificio que acoge un Centro de Educación Infantil es una poderosa pieza de proporciones alargadas (70 por 12 metros), que domina el paisaje desde lo alto del municipio de Gorniz y que mira hacia el Mar Cantábrico.

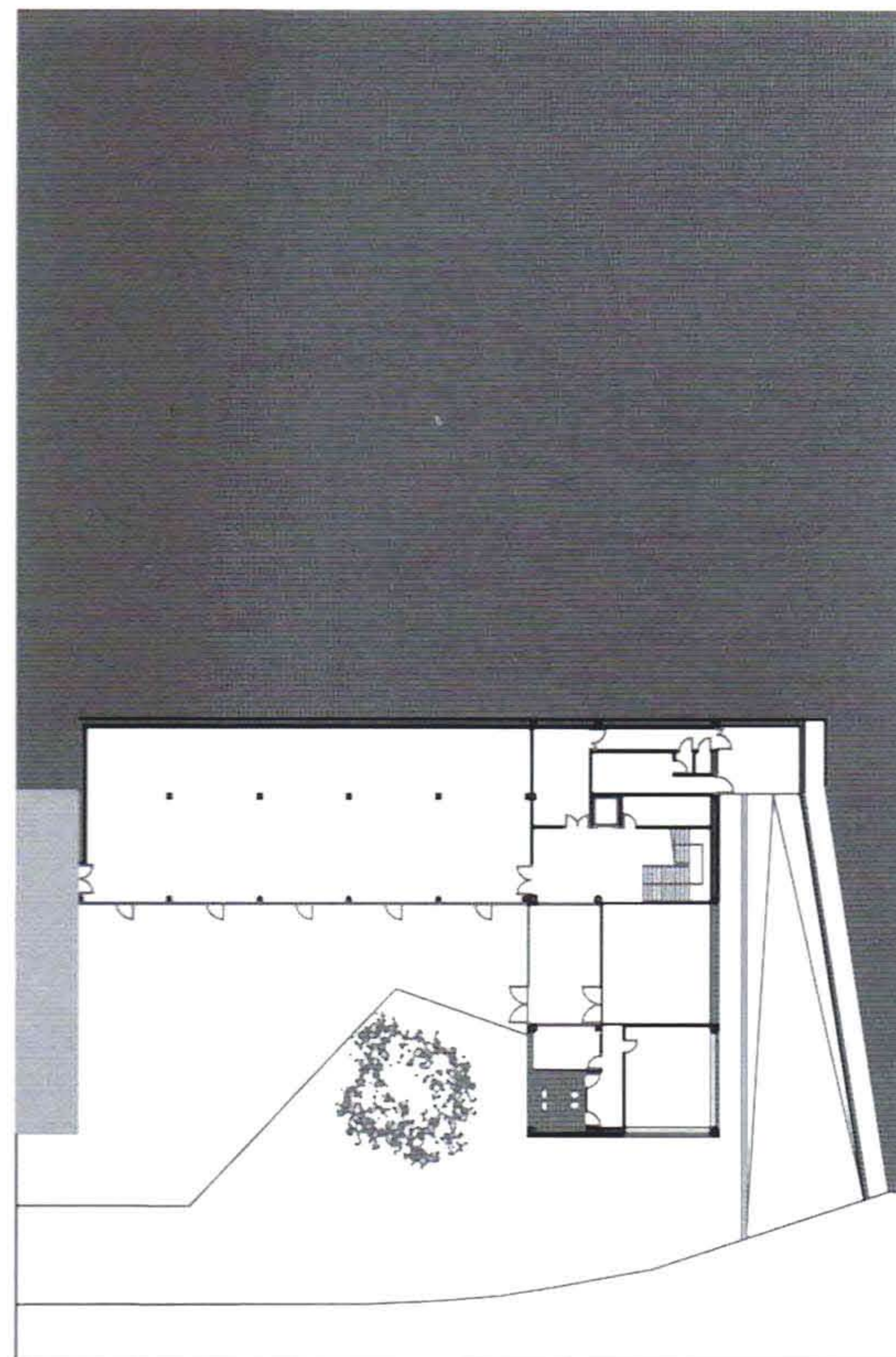
Se trata de un volumen de tres plantas que se adosa al límite suroeste del solar con dos intenciones: liberar la máxima superficie destinada a patio exterior de juegos y lograr un acceso directo al mismo desde las aulas.

El edificio se organiza a lo largo de una galería longitudinal de circulaciones a la que vuelcan las distintas aulas y que, a su vez, mira hacia el patio de juegos. Este eje culmina atravesando un vestíbulo de triple altura iluminado por un lucernario, en las aulas más importantes,

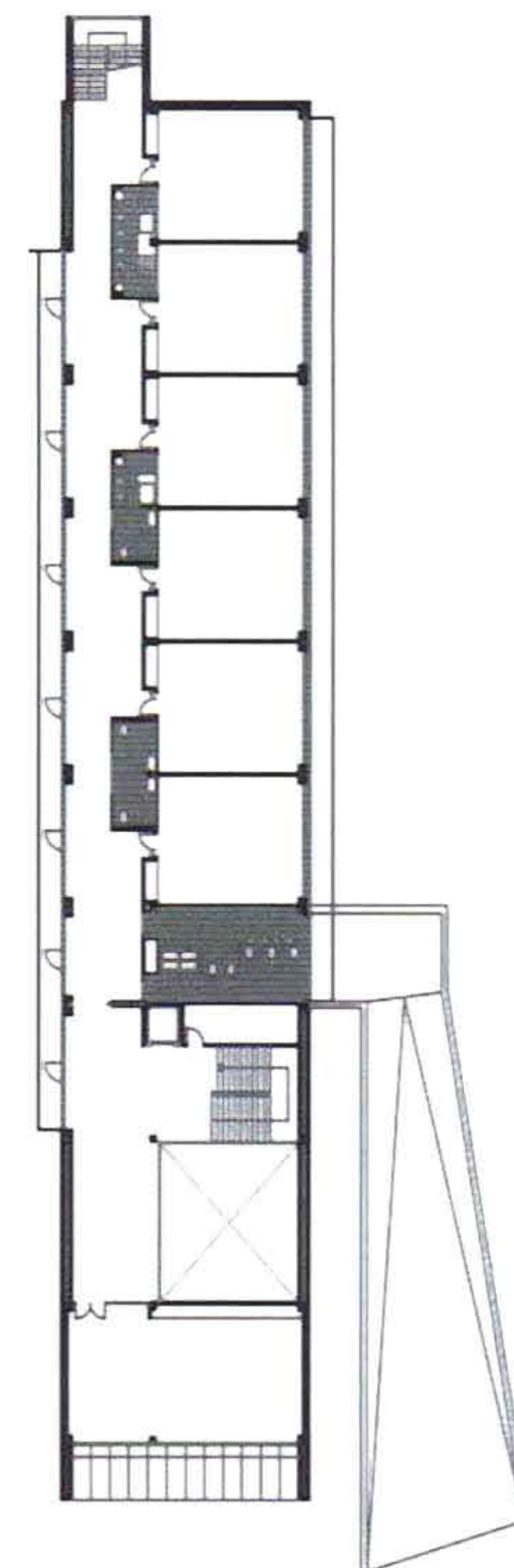
las de psicomotricidad. Estas aulas se caracterizan por convertirse en miradores hacia la Bahía de Gorniz.

Las dos plantas superiores destinadas a aulas son gemelas de uso y conforman un volumen revestido de ladrillo cara-vista blanco. Este volumen se apoya en otro de hormigón visto, destinado a usos comunes y administración. Un volumen vuela sobre el otro en un gesto que pone en evidencia el paisaje.

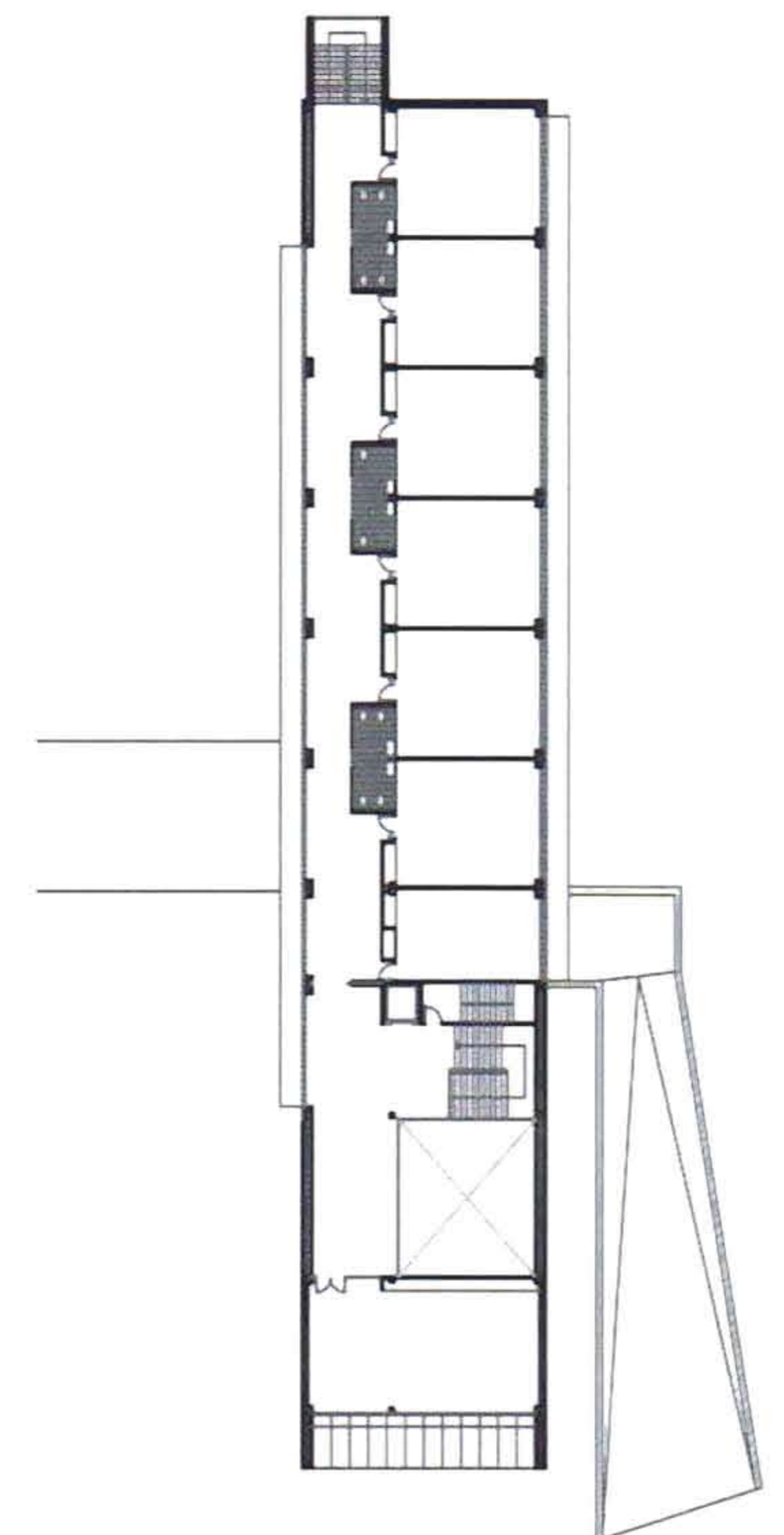
Un espacio semienterrado y un porche acristalado hacia el paisaje conectan el nuevo edificio con el existente. Esta pieza conforma un espacio de plaza de acceso al vestíbulo del nuevo edificio donde se conserva una gran encina preexistente.



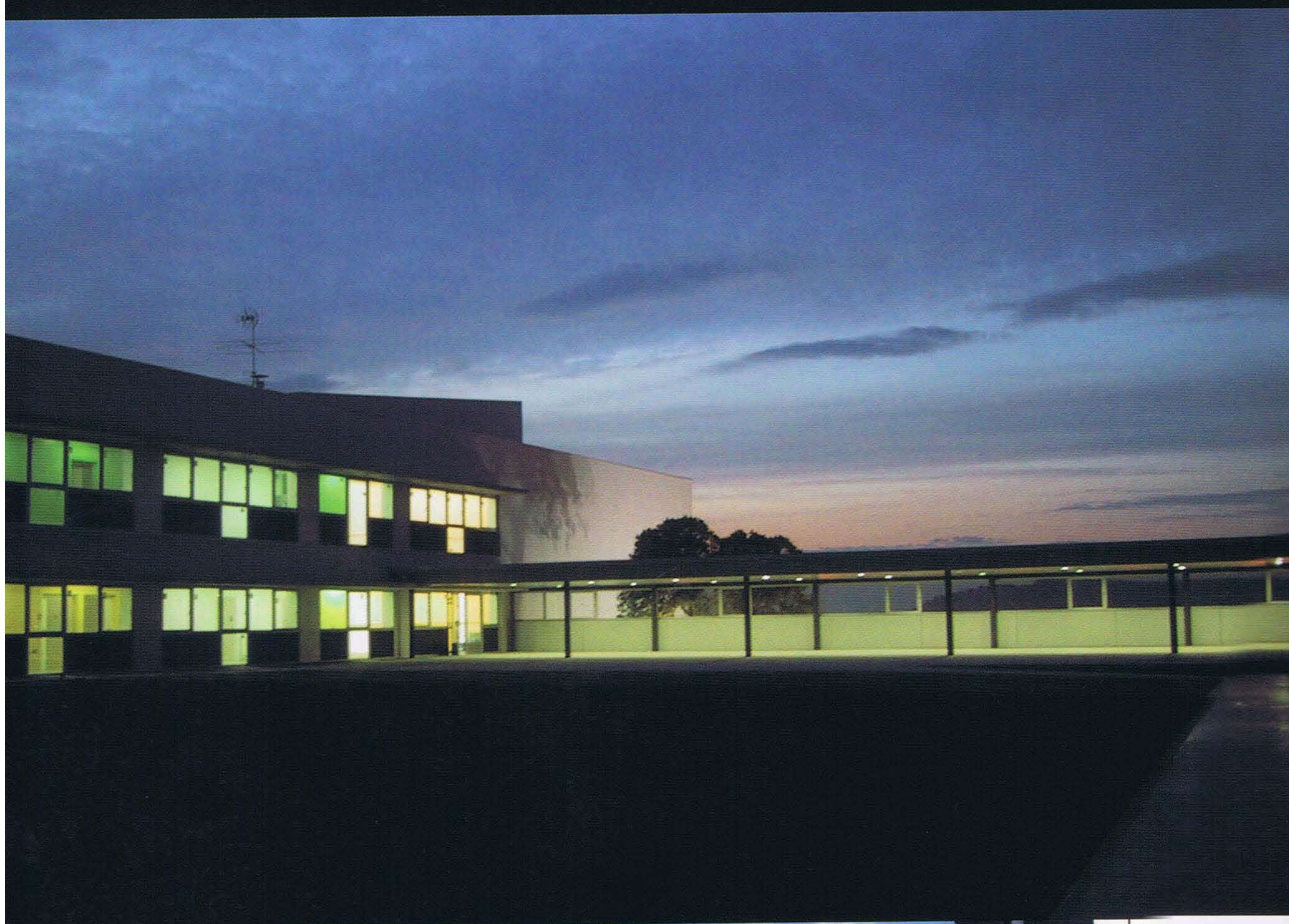
PLANTA BAJA



PLANTA PRIMERA



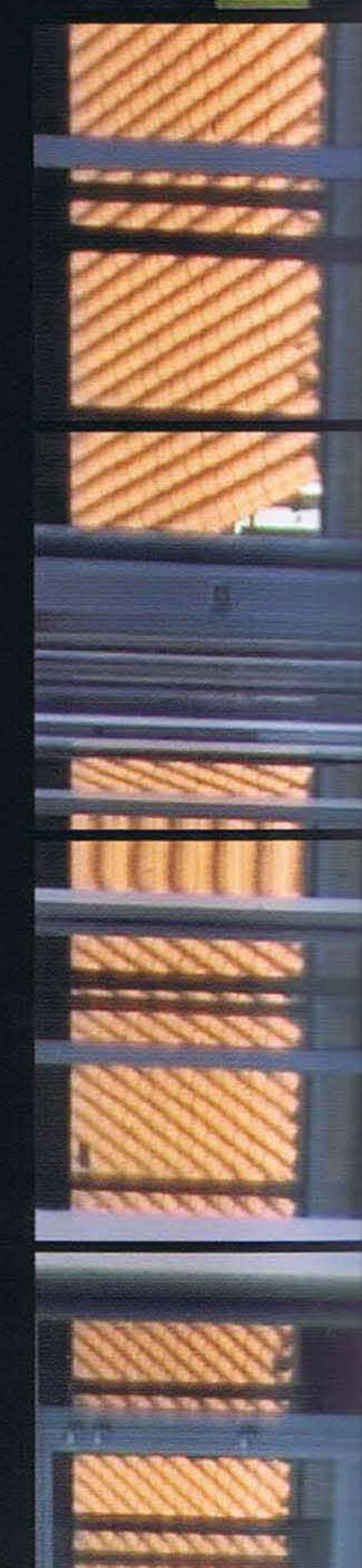
PLANTA SEGUNDA

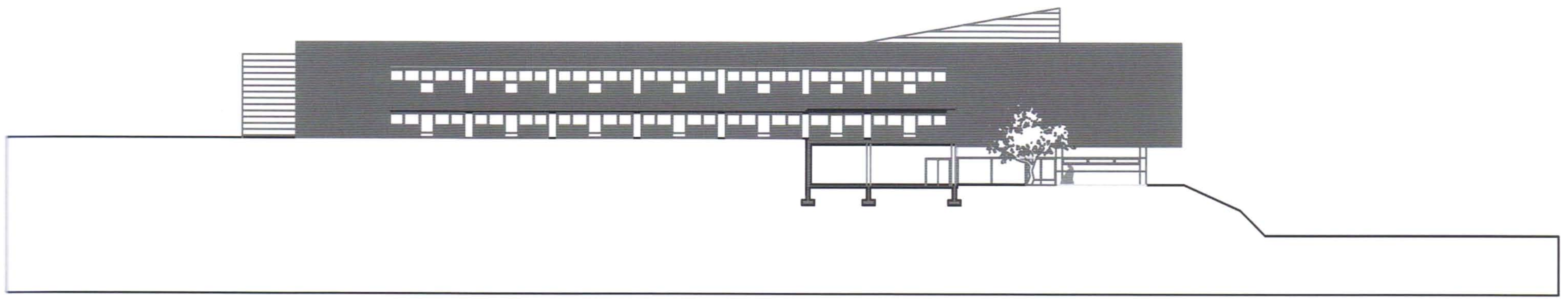


EL EDIFICIO SE ORGANIZA A LO LARGO DE UNA GALERÍA LONGITUDINAL DE CIRCULACIONES A LA QUE VUELCAN LAS DISTINTAS AULAS Y QUE, A SU VEZ, MIRA HACIA EL PATIO DE JUEGOS.

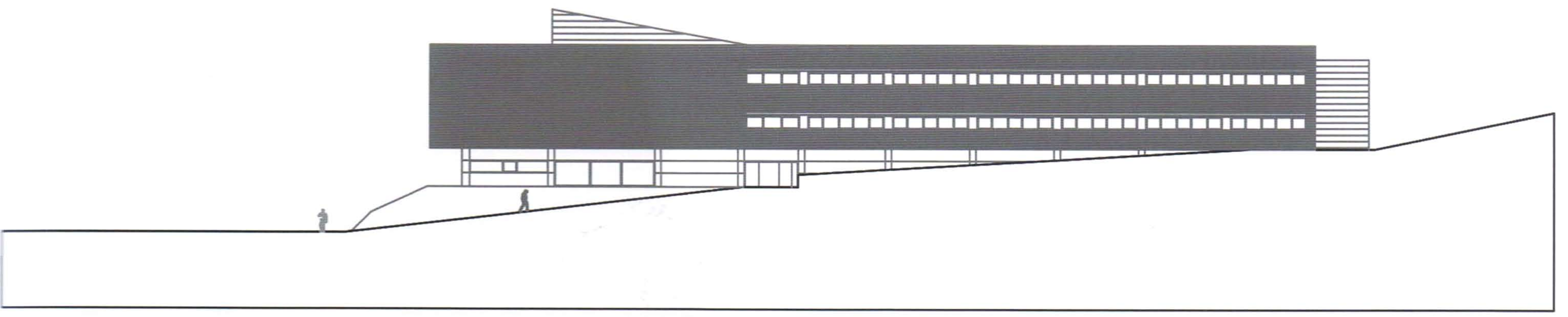


ESTE NUEVO EDIFICIO ES UNA PODEROSA PIEZA DE PROPORCIONES ALARGADAS, MIDE 70 POR 12 METROS, Y CONSTA DE TRES ALTURAS.

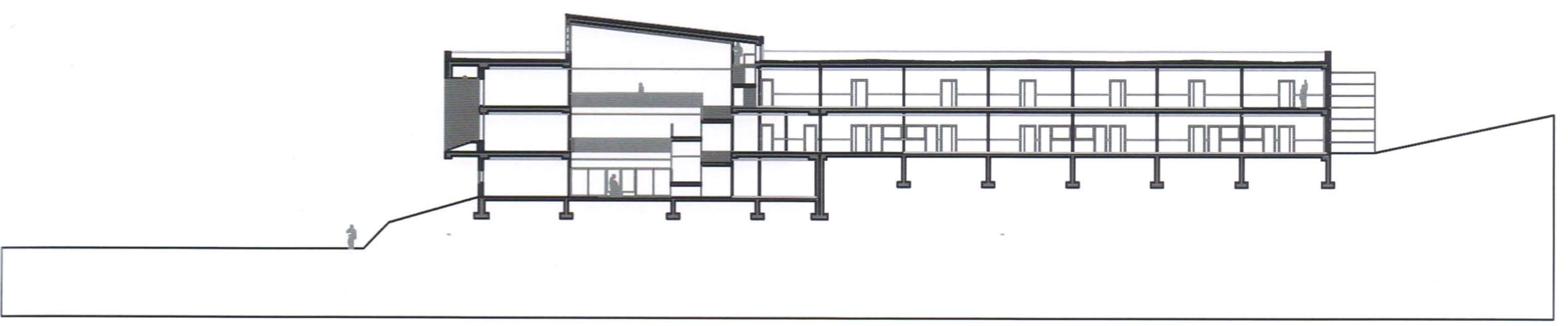




ALZADO NORESTE



ALZADO SUROESTE



SECCIÓN LONGITUDINAL